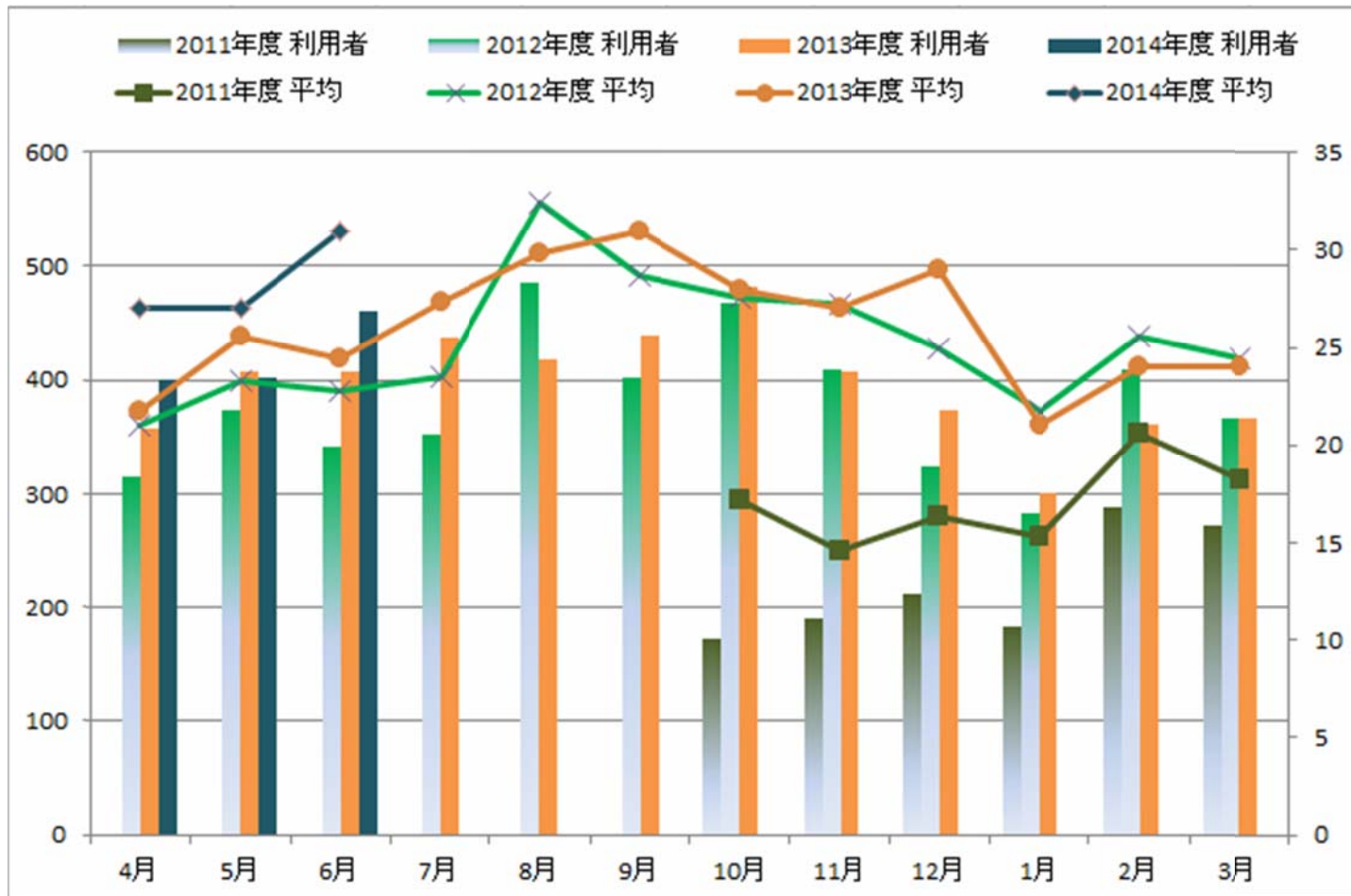


厚木ぐるっと事業

利用者実績



運行開始からの利用者数

2011年10月より

1320人

2012年 4531人

2013年 4758人

2014年6月まで

1263人

累計 11872人

財源確保（環境整備事業）

| 日 | 曜日 | 作業場所 | 参加者(予定者) |
|-------|----|-------------|--|
| 5月24日 | 土 | 四季の道 | 4丁目 小島、大須賀、田中(一)、菊池、杉本、田中(俊) 入岡、寿山、高倉 |
| 25 | 日 | 四季の道、公園 | 4丁目～中学北 水のわ公園 小沼、大石、武井、大須賀、田中(一)、杉本、田中(俊) 入岡、寿山、高倉 |
| 26 | 月 | 榎田川 | 杉本、大沼、田中(一) 入岡、高倉 |
| 27 | 火 | 榎田川 | 木下、田中(俊)、龍藤、杉本、菊池、高橋 寿山、高倉 |
| 28 | 水 | | |
| 29 | 木 | 病院裏 | 木下、木場、瀬戸、杉本、菊池、高橋 入岡、寿山、高倉 |
| 30 | 金 | 予備 | |
| 31 | 土 | | |
| 6月1日 | 日 | | |
| 2 | 月 | 調整池 | 杉本、木場、高橋、野口(勝)、野口(文) 高倉 |
| 3 | 火 | 調整池 | 木下、龍藤、杉本、菊池、高橋、野口(文) 入岡、寿山 |
| 4 | 水 | | |
| 5 | 木 | 調整池 | 木下、瀬戸、杉本、菊池 入岡、寿山、高倉 |
| 6 | 金 | 予備 | 龍藤、野口(勝)、野口(文) 入岡、寿山、高倉 |
| 7 | 土 | | |
| 8 | 日 | (4丁目自治会清掃日) | |
| 9 | 月 | 公園 | 調整池、ふじだな(5) 大沼、田村、高橋(明)、宇都宮、杉本 |
| 10 | 火 | 公園 | ふじだな(5) そよかせ(5) 杉本、田中(俊) |
| 11 | 水 | | |
| 12 | 木 | 公園 | 日だまり(1) かぜの子(2) 今村、大沼、木場、杉本、田中(俊) |
| 13 | 金 | 予備 | 田中(俊) |
| 14 | 土 | | |
| 15 | 日 | 「川はともだち」 | |

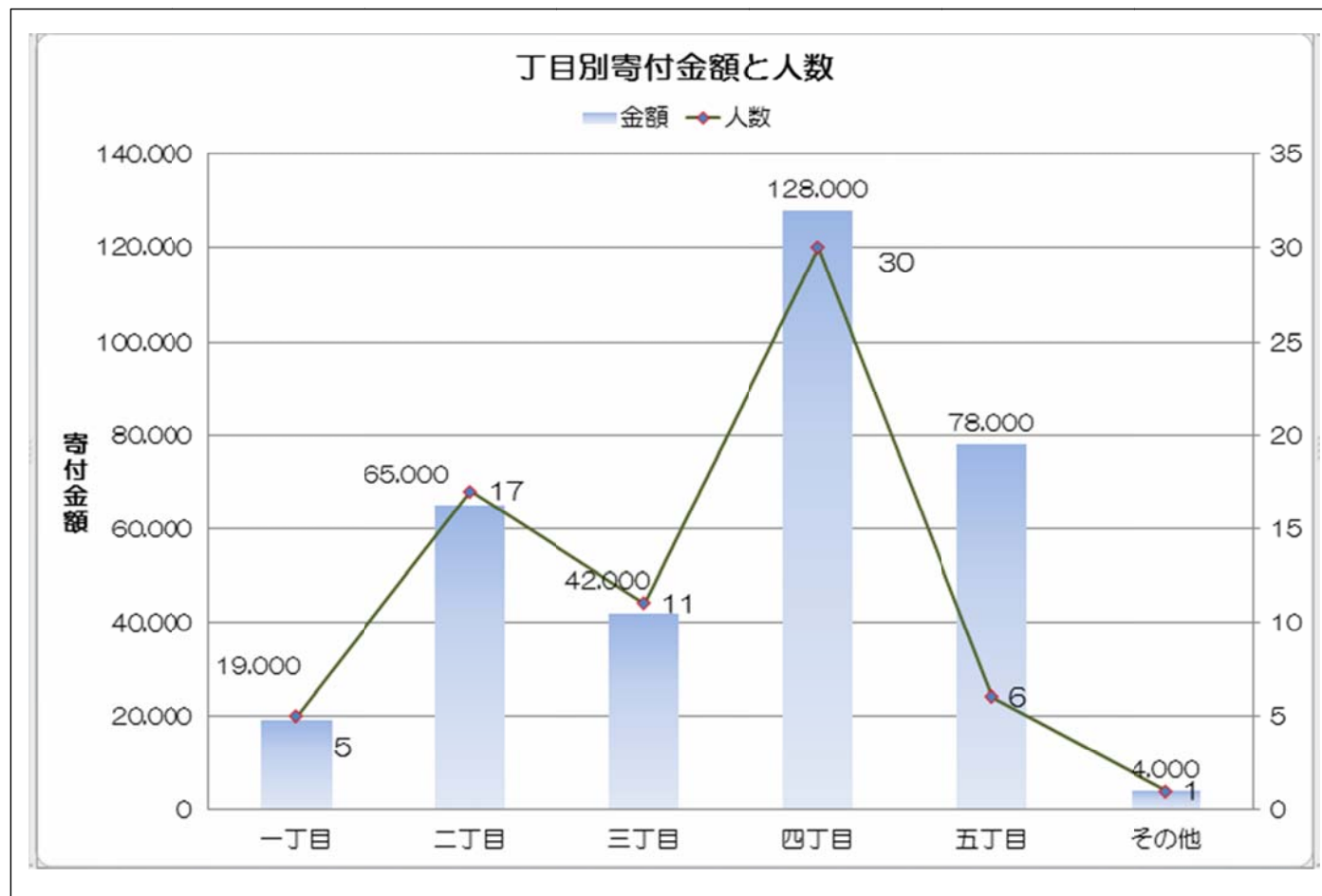
| | | | | |
|----|---|---------|-----------------|----------------------|
| 16 | 月 | 公園、四季の道 | くりの裏(3) 3丁目～サンワ | 今村、大沼、木場、田村、杉本、田中(俊) |
| 17 | 火 | 四季の道 | 3丁目～サンワ | 今村、木場、杉本 |
| 18 | 水 | | | |
| 19 | 木 | 四季の道 | 小学北～1丁目 | 日向、宇都宮、杉本、田中(俊) |
| 20 | 金 | 予備 | | 田中(俊) |
| 21 | 土 | | | |
| 22 | 日 | | | |
| 23 | 月 | 四季の道 | 1丁目 | 宇都宮、田村、木場、杉本 |
| 24 | 火 | 四季の道 | 1丁目～2丁目 | 今村、杉本、田中(俊) |
| 25 | 水 | | | |
| 26 | 木 | 予備 | | 大沼、木場、杉本 |
| 27 | 金 | 予備 | | 田中(俊) |
| 28 | 土 | | | |
| 29 | 日 | | | |
| 30 | 月 | 予備 | | 大沼、杉本 |

1. 「川はともだち」が6月15日(日)なのでこの日まで「榎田川」を完了させる。
2. 作業日は原則として月、火、木、金とするが天候により水曜、土曜の作業も考慮する。

3. 作業時間は8時30分集合とし午後2時までに片付けを含めて作業完了させる。
4. 休憩時間は原則午前10時～10時15分、11時～11時15分、昼食は12時～午後1時までとするが状況をみて変更する。

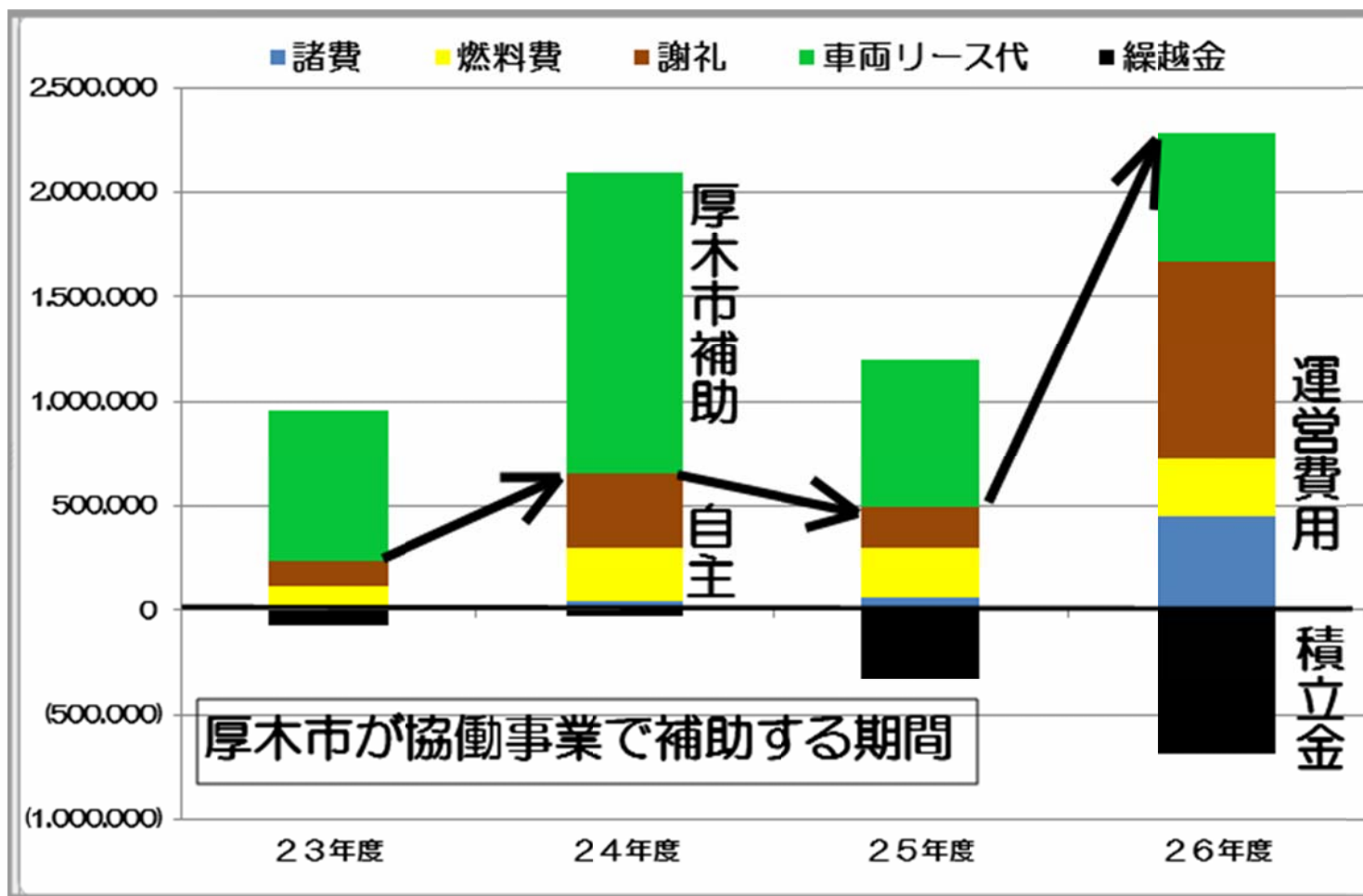
支援者は34名 環境整備事業：榎田川・四季の道・森の里C調整池・公園（自治会）

厚木ぐるっと基金



●47 名からご寄附をいただき総額336,000円に

自主運営への道



地域に新たな雇用を生み、地域の連携を深めるきっかけになる可能性がある。